

Que reste-t-il de nos actions passées ,dans KAYA



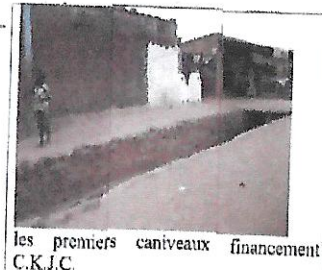
Soutien au J.E.D.E.S.



Soutien à la création artistique



La maternité et le dispensaire
financement C.K.J.C.



les premiers caniveaux financement
C.K.J.C.



La voiture offerte par C.K.J.C.



L'école de sourds muets soutenue par
C.K.J.C.



L'école de l'amitié financement C.K.J.C.



Centre multimédia créé par C.K.J.C.



Soutien à l'artisanat par des formations et
achats pour le marché de Noël

Les caniveaux : on en fait toujours, l'équivalent de une à deux rues par an.

La MJC : la dalle extérieure est en mauvais état

Les forages : il manque toujours l'entourage de celui de Baskerité

L'électrification des écoles : on trouve tous les cas de figure : des écoles ou RAS , des écoles où les batteries sont faibles et ne peuvent fournir de l'énergie que de jour , des écoles où il y a eu du vandalisme (fils arrachés, plus de points lumineux), des écoles où l'installation pourrait marcher si on changeait un fusible , des écoles où on a bricolé avec un groupe électrogène et où on a tout fait sauter. A noter qu'une batterie coûte environ 125 000CFA et qu'il en faut 2 pour faire marcher l'installation. (Un onduleur coûte 300 000 CFA une recharge de batterie de téléphone portable 100 CFA et une recharge de batterie 6V pour télévision 400 CFA à partir de ces données on peut faire des prévisions de rentabilité éventuelle)

Le plateau sportif : il n'est utilisé que pendant les vacances scolaires à partir de juin. Il sera alors désherbé ; pour le moment il ressemble plutôt à un terrain vague

L'éolienne : la remise en état coûterait 1 500 000CFA. ; il faudrait utiliser le forage, mettre une tête de pompe manuelle et laisser le pylône comme infrastructure décorative et espérer que les tuyaux ne sont pas trop oxydés et que l'on peut les nettoyer

Le CSPS : il y a un problème d'électricité ; tous les néons se cassent les uns après les autres (on en a acheté un pour mettre dans la salle d'accouchement) tout se passe comme si la puissance souscrite était inférieure à la consommation du centre, sans parler des boîtes de dérivation ouvertes

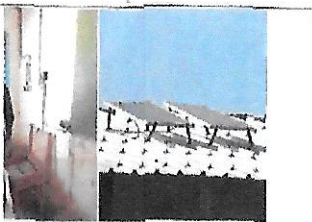
Dans le dispensaire l'examen se fait sur des tables de bureau et les bureaux sont des tables d'examen



LA M.J.C. financement par C.K.J.C.



Une des 4 pompes réparées par C.K.J.C.



Une des 6 écoles électrifiées par C.K.J.C.



Le plateau sportif financement C.K.J.C.



L'éolienne
financement C.K.J.C.